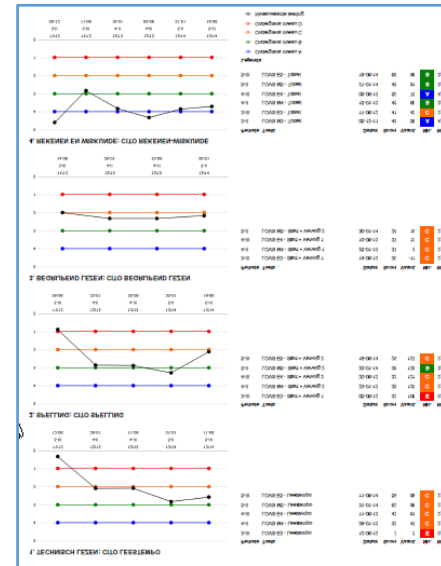


(Relevante) overzichten ophalen via 'Taken'

Leerlinganalyse

- Ga naar OVERZICHTEN
- Kies LEERLINGVOLGSYSTEEM
- Kies NIET-METHODETOETSEN LEERLING
- Kies LEERLINGANALYSE, kies PDF
- Kies via de filters een specifieke lln.; of één of meerdere lln. van een groep; of een hele groep.
- Klik linksonder op **Volgende**
- Kies 1 of meerdere toetsserie(s) (er passen er 4 op 1 A4)
- Kies bij 'Verberg adaptieve toetsen' ja of nee.
- Kies een 'Grafiektype' (aanbeveling: 'Niveauwaardegrafiek')
- Selecteer 1 of meerdere variant(en) (aanbeveling: laat de standaardselectie zo staan)
- Klik op de groene knop 'Bevestigen' **Bevestigen**
- Bij tabblad 'Taken' wordt het overzicht geplaatst en is via een link te openen. Deze link blijft daar een week bewaard.



Niet-methodetoetsen leerling

- Ga naar OVERZICHTEN
- Kies LEERLINGVOLGSYSTEEM
- Kies NIET-METHODETOETSEN LEERLING
- Kies NIET-METHODETOETSEN LEERLINGEN, kies PDF
- Kies via de filters een specifieke lln.; of één of meerdere lln. van een groep; of een hele groep.
- Klik linksonder op **Volgende**
- Kies bij 'Selecteer variant(en)' voor Standaard.
- Klik op de groene knop 'Bevestigen'... **Bevestigen**
- Bij tabblad 'Taken' wordt het overzicht geplaatst en is via een link te openen. Deze link blijft daar een week bewaard.

Meer dan volgen (9944) Datum: 4-7-2017

Niet-methodetoetsen Tim Bakker
 Geboortedatum: 05-12-2005
 Groep: 8

Toetsnaam	Datum	Ind. Oriëntaaf	Score	Schaaf	DL	DL%	LPI%	LR	Nic.
AVI-CITO	15-01-2012	Nie AVI-Beheersing	1	-	5	5	100	0	M3
AVI-CITO	21-01-2014	Nie AVI-Beheersing	5	-	25	25	100	0	M5
AVI-CITO	20-03-2014	Nie AVI-Beheersing	2	-	27	10	37	-17	E3

NIJDERLANDS - CITO Beoortgen Nieu

Toetsnaam	Datum	Ind. Oriëntaaf	Score	Schaaf	DL	DL%	LPI%	LR	Nic.
SBJO LOVIS M5	23-08-2012	Nie Totaal	10	-11	11	+10	+91	+1	0,5
LOVIS M5	03-08-2014	Nie Start + Vervolg 1	38	22	38	22	73	-8	2,8
LOVIS M4	30-01-2015	Nie Start + Vervolg 1	30	-1	35	11	31	-24	1,3
LOVIS M5	25-03-2015	Nie Start + Vervolg 1	45	43	37	44	119	7	4,4
LOVIS E4	07-10-2015	Ja Start + Vervolg 1	39	16	42	18	43	-24	2,7
SBJO LOVIS M5	21-01-2016	Ja Totaal	25	16	45	18	40	-27	1,8
LOVIS M7	10-05-2016	Nie Start + Vervolg 2	40	48	48	54	-3	3,0	0
LOVIS M8	06-02-2017	Nie Start + Vervolg 1	47	62	56	58	104	2	3,5

NIJDERLANDS - CITO Druk-Minuten-Toets

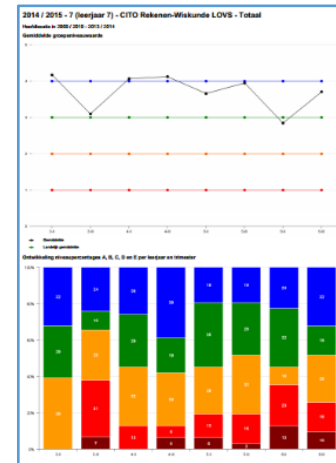
Toetsnaam	Datum	Ind. Oriëntaaf	Score	Schaaf	DL	DL%	LPI%	LR	Nic.
LOVIS M3	15-01-2012	Nie Kaart 1+2	35	16	5	+5	+100	+0	2,4
LOVIS M4	10-06-2013	Nie Kaart 3*	110	129	20	+55	+275	+35	4,9
LOVIS M5	03-09-2013	Nie Kaart 1*	110	96	21	52	248	31	4,3
LOVIS E4	06-12-2015	Ja Kaart 1*	100	87	44	39	59	-6	4,2
		Kaart 2*	100	96	44	+53	+120	+9	4,3
		Kaart 3*	100	117	44	+55	+125	+11	4,7
		Kaart 1+2+3	300	99	44	+55	+125	+11	4,4
LOVIS M7	28-01-2016	Nie Kaart 1*	50	+5	45	12	27	-30	0,7
		Kaart 2*	20	20	45	5	11	-40	0,3
		Kaart 3	100	106	45	+55	+122	+10	4,3
		Kaart 1+2+3	170	56	45	16	36	-29	0,8
LOVIS M8	17-02-2017	Nie Kaart 3	100	106	56	+55	+98	+1	4,1

NIJDERLANDS - CITO Spelling

Toetsnaam	Datum	Ind. Oriëntaaf	Score	Schaaf	DL	DL%	LPI%	LR	Nic.
LOVIS M3	15-01-2012	Nie Start + Vervolg 2	44	106	5	6	129	1	3,0
LOVIS M4	26-11-2012	Nie Start + Vervolg 2	48	127	13	25	180	12	4,3
LOVIS M4	06-12-2012	Nie Start + Vervolg 2	30	116	14	11	79	-3	1,8
SBJO LOVIS M5E5	09-01-2014	Nie Totaal	40	129	25	28	112	3	2,7
LOVIS E5	25-03-2015	Nie Start + Vervolg 1	38	128	37	28	70	-11	2,4
LOVIS E6	18-05-2015	Nie Start + Vervolg 1	50	158	38	38	97	-1	2,7
LOVIS E7	17-02-2017	Ja Start + Vervolg 2	50	143	58	54	96	-2	3,0
LOVIS M8		Nie Start + Vervolg 2	50	148	58	62	111	6	4,0
		Werkwoorden Start + Vervolg	45	130	56	+55	+98	+1	4,5

Groepsanalyse

- Ga naar OVERZICHTEN
- Kies LEERLINGVOLGSYSTEEM
- Kies NIET-METHODETOETSEN GROEP
- Kies GROEPSANALYSE, kies PDF
- Kies 1 of meer groepen. Klik links onder op .. Volgende
- Kies 1 of meerdere toetsserie(s)
- Kies een 'Grafiektype' (aanbeveling: 'Niveauwaardegrafiek')
- Maak een keuze bij 'Trendtabeltype'. (aanbeveling: 'Per groep en leerjaar')
- Kies bij 'Verberg adaptieve toetsen' ja of nee. (aanbeveling: kies 'nee')
- Kies bij 'Verberg doublures' ja of nee. (aanbeveling: kies 'ja')
- Selecteer 1 of meerdere variant(en). (aanbeveling: kies 'Grafieken' én 'Trendtabellen')
- Klik op de groene knop 'Bevestigen' Bevestigen
- Bij tabblad 'Taken' wordt het overzicht geplaatst en is via een link te openen. Deze link blijft daar een week bewaard.



2014 / 2015 - 7 (leerjaar 7) - CITO Rekenen-Wiskunde LOVS - Totaal

Hoofdlocatie in 2009 / 2010 - 2013 / 2014

	Gem.	Land	Insp.	Nw.	Niv.	A	B	C	D	E	n=
3-II	39,6	32		4,2	A-	32%	29%	39%	0%	0%	28
3-III	43,5	43		3,1	B-	24%	10%	28%	31%	7%	29
4-II	56,1	52	50	4,1	A-	26%	29%	32%	13%	0%	31
4-III	67,6	62	61	4,1	A-	39%	19%	29%	6%	6%	31
5-II	74,1	72	71	3,7	B	19%	35%	26%	13%	6%	31
5-III	82,1	80	78	3,9	B+	19%	29%	32%	16%	3%	31
6-II	85,3	86	84	2,8	C+	23%	32%	10%	23%	13%	31
6-III	93,4	92	89	3,7	B+	32%	16%	26%	16%	10%	31
						27%	25%	28%	15%	6%	

Leerjaaranalyse

Idem als Groepsanalyse, maar kies bij 'Trendtabeltype' voor 'Per Leerjaar' en kies bij 'Leerjaar' 1 of meerdere leerjaren.

Geen afbeeldingen; lijkt op groepsanalyse, maar dan per Leerjaar.

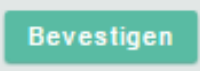
Niet-methodetoets verzamelstaat (voor een nadere analyse van de groepsscores)

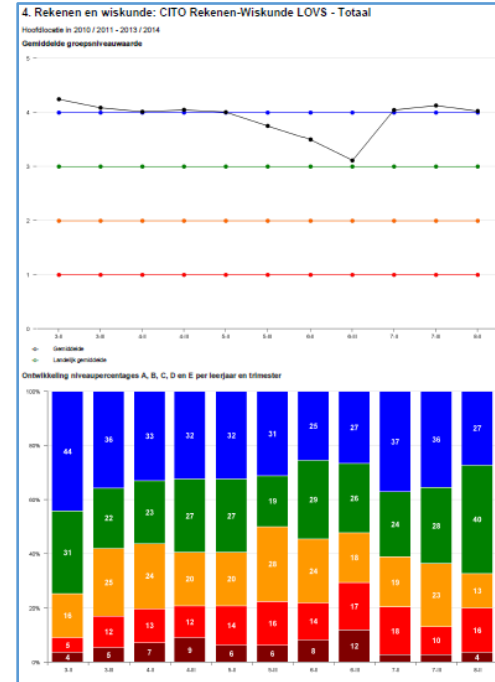
- Ga naar OVERZICHTEN
- Kies LEERLINGVOLGSYSTEEM
- Kies NIET-METHODETOETSEN GROEP
- Kies NIET-METHODETOETSVERZAMELSTAAT, kies PDF
- Kies 1 of meer groepen. Klik linksonder op --> Volgende
- Kies bij 'Schooljaren' het aantal schooljaren, dat je in het overzicht wilt zien.
- Kies bij 'Toetsseries' 1 of meerdere toetsserie(s). (aanbeveling: doe 1 serie tegelijk)
- Kies bij 'Nieuwe pagina' voor 'Per groep' of voor 'Per groep en leerjaar'.
- Kies bij 'Toon periode' voor 'Per leerjaar en trimester'.
- Kies bij 'Toon toetsen' voor 'Per toetsserie'.
- Kies bij Toetsweergave 1 en bij Toetsweergave 2 je voorkeursweergave. (aanbeveling: bij Toetsweergave 1: kies 'Niveauwaarde'. Bij Toetsweergave 2: kies 'Schaalscore')
- Kies bij 'Verberg doublures' ja of nee. (aanbeveling: kies 'ja')
- Kies bij 'Uitsluitend eindresultaten' voor 'Ja'.
- Selecteer 1 of meerdere variant(en). (aanbeveling: kies 'Weergave 1 én 2')
- Klik op de groene knop 'Bevestigen' Bevestigen
- Bij tabblad 'Taken' wordt het overzicht geplaatst en is via een link te openen. Deze link blijft daar een week bewaard.

Per groep
Per toetsserie
Per leerjaar en trimester
Niveauwaarde - Schaalscore

	RW		RW		RW		RW		RW		RW	
	11/12		11/12		12/13		12/13		13/14		13/14	
	11/12		11/12		12/13		12/13		13/14		13/14	
sta	3		3		4		4		5		5	
var	II		III		II		III		II		III	
ter	11 - 02		04 - 06		01		06		01		06	
per	26-11-11		26-04-12		15-01-13		05-06-13		21-01-14		18-06-14	
per	29-02-12		11-06-12		15-01-13		05-06-13		21-01-14		18-06-14	
sta	LOVS E3		LOVS E3		LOVS M4		LOVS E4		LOVS M5		LOVS E5	
sta	LOVS M3		LOVS M5		LOVS M4		LOVS E4		LOVS M5		LOVS E5	
sta	Totaal		Totaal		Totaal		Totaal		Totaal		Totaal	
sta	-	-	2,8	43	3,8	60	4,3	78	3,9	81	3,7	
var	4,8	64	4,5	65	4,3	68	4,0	72	4,1	85	3,1	
var	4,2	47	2,7	41	2,7	49	4,7	86	3,7	80	2,9	
var	3,4	36	3,3	47	4,7	77	3,2	65	3,1	74	2,9	
var	4,0	43	1,2	28	2,3	45	1,8	51	2,8	69	2,1	
var	3,8	38	3,3	47	2,1	44	3,2	65	1,8	61	1,4	
var	4,8	64	4,5	65	4,3	68	5,0	108	4,4	91	4,1	
var	3,2	34	4,3	60	4,0	62	3,8	70	3,4	77	2,7	
var	4,0	43	4,3	60	4,8	65	4,7	86	4,4	91	3,9	
var	4,8	56	3,3	47	3,5	56	4,8	93	4,8	95	4,4	
var	-	-	4,3	60	4,0	62	4,3	78	4,4	91	4,4	
var	3,8	41	4,3	60	4,3	68	3,8	70	3,9	81	2,8	
var	3,8	38	2,5	39	3,8	60	3,4	67	2,5	68	3,1	
var	4,4	50	3,5	50	4,0	62	4,7	86	2,4	67	4,1	
var	4,2	47	4,0	56	4,2	65	4,2	75	4,4	91	4,0	
var	4,0	43	4,0	56	4,3	68	3,8	68	3,9	81	2,8	
var	3,8	41	3,5	50	3,8	60	3,0	64	1,8	61	2,3	
var	3,4	36	1,7	32	3,2	53	3,0	64	1,3	58	2,0	
var	1,8	21	2,5	39	2,6	48	2,0	54	0,9	52	0,9	
var	2,9	31	2,5	39	2,3	45	2,8	61	1,4	59	1,0	
var	-	-	-	-	4,8	85	4,8	93	4,4	91	4,1	
var	4,4	50	3,8	52	4,0	62	3,8	70	3,1	74	3,3	
var	-	-	-	-	4,2	65	5,0	108	4,9	107	4,3	
var	-	-	2,3	38	4,3	68	4,2	75	4,4	91	4,3	
var	4,0	43	3,8	52	4,3	68	4,7	86	2,5	68	3,9	
var	-	-	-	-	4,4	62,1	4,8	75,7	4,1	77,8	3,9	

Schoolanalyse

- Ga naar OVERZICHTEN
- Kies LEERLINGVOLGSYSTEEM
- Kies NIET-METHODETOETSEN SCHOOL
- Kies SCHOOLANALYSE; kies PDF
- Kies bij 'Vestigingen' voor 1 over meer vestiging(en). (aanbeveling: doe 1 vestiging tegelijk)
- Kies bij 'Schooljaren' de jaren die je in de rapportage op wilt nemen, bijvoorbeeld de laatste 4 schooljaren.
- Kies bij 'Toetsseries' 1 of meerdere toetsserie(s). (aanbeveling: doe 1 serie tegelijk)
- Kies een 'Grafiektype' (aanbeveling: 'Niveauwaardegrafiek')
- Kies bij 'Toon grafieken' voor (aanbeveling) 'Gemiddelde alle schooljaren'
- Kies bij 'Verberg adaptieve toetsen' ja of nee. (aanbeveling: kies 'nee')
- Kies bij 'Verberg doublures' ja of nee. (aanbeveling: kies 'nee')
- Selecteer 1 of meerdere variant(en). (aanbeveling: kies 'Grafieken' én 'Trendtabellen')
- Klik op de groene knop  'Bevestigen'
- Bij tabblad 'Taken' wordt het overzicht geplaatst en is via een link te openen. Deze link blijft daar een week bewaard.



4. Rekenen en wiskunde: CITO Rekenen-Wiskunde LOVS - Totaal

Hoofdlocatie in 2010 / 2011 - 2013 / 2014

Schooljaar	3					4					5					6					7					8				
	Gem.	L/I	Niv.	A/B C/D/E	n=	Gem.	L/I	Niv.	A/B C/D/E	n=	Gem.	L/I	Niv.	A/B C/D/E	n=	Gem.	L/I	Niv.	A/B C/D/E	n=	Gem.	L/I	Niv.	A/B C/D/E	n=	Gem.	L/I	Niv.	A/B C/D/E	n=
2010 / 2011 Gewicht: 8%	41,0	L:32	A-	35/29	31	55,9	L:52	A-	35/17	23	74,0	L:72	B	34/31	29	87,2	L:86	B	13/46	24	103,3	L:100	A-	39/22	23	117,4	L:112	A-	28/60	25
	46,8	L:43	A-	30/10	30	59,9	L:62	C	22/22	23	81,0	L:80	B	40/3	30	92,9	L:92	B	30/35	23	110,0	L:105	A-	35/28	23			1:105	4,2	0/12/0
2011 / 2012 Gewicht: 11%	44,7	L:32	A	56/30	27	55,8	L:52	A-	27/27	33	75,7	L:72	A-	39/13	23	88,1	L:86	B+	30/23	30	103,7	L:100	A-	32/35	31	113,2	L:112	B+	20/36	25
	49,1	L:43	A-	41/24	29	68,2	L:62	A-	39/18	33	82,0	L:80	B+	35/17	23	90,7	L:92	C	20/23	30	109,9	L:105	A-	39/35	31					
2012 / 2013 Gewicht: 11%	40,3	L:32	A-	44/30	27	61,7	L:52	A	59/19	27	73,5	L:72	B	21/33	33	89,2	L:86	A-	38/17	24	101,1	L:100	B	30/27	30	115,5	L:112	A-	35/35	31
	48,4	L:43	A-	37/26	27	74,9	L:62	A	52/33	27	81,4	L:80	B+	21/27	33	91,9	L:92	B-	25/33	24	111,3	L:105	A-	38/24	29			1:110	4,1	18/13/0
2013 / 2014 Gewicht: 9%	39,3	L:32	A-	42/35	26	47,5	L:52	D+	14/28	29	78,8	L:72	A-	38/27	26	84,6	L:86	C	22/31	32	104,0	L:100	A-	50/8	24	111,7	L:112	B-	24/31	29
	49,3	L:43	A-	35/31	28	60,8	L:62	C	14/36	28	82,2	L:80	B+	31/27	26	92,5	L:92	B	31/16	32	107,3	L:105	B+	29/25	24					